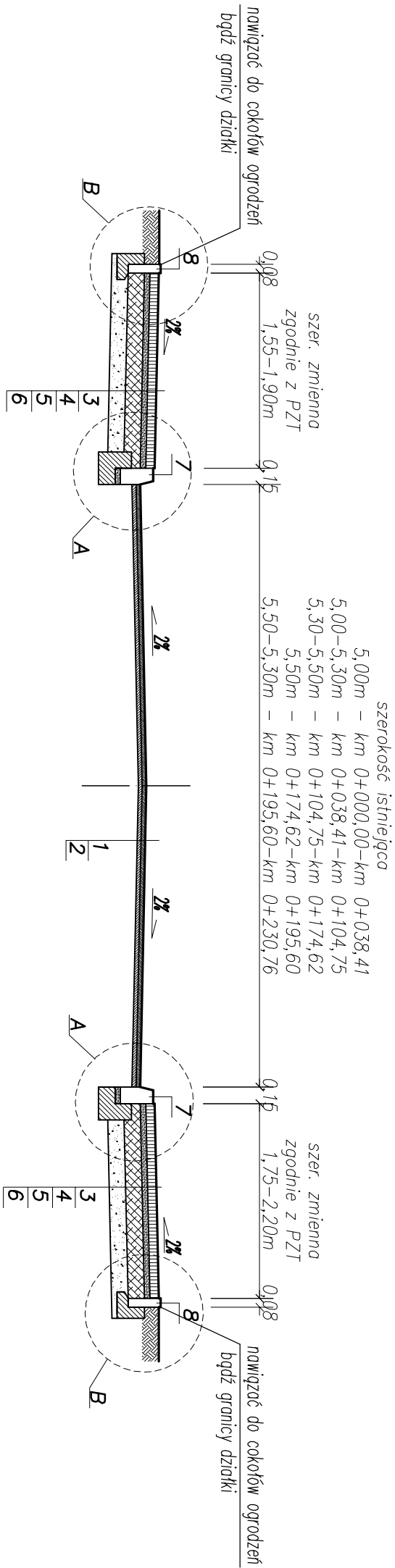
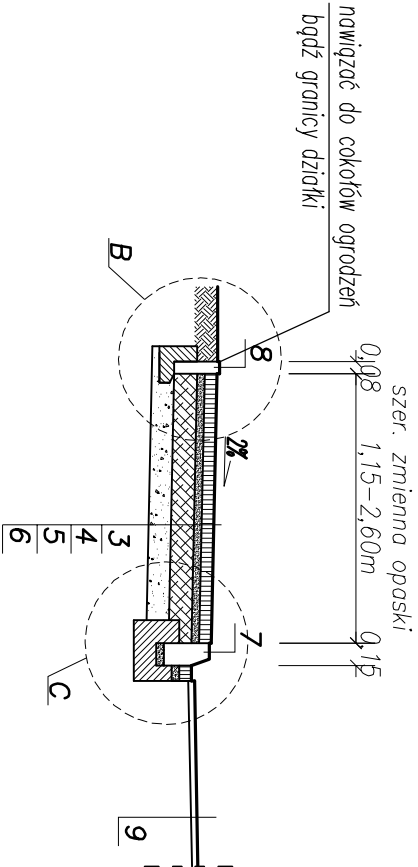


PRZEKRÓJ w km 0+000,0–0+230,76



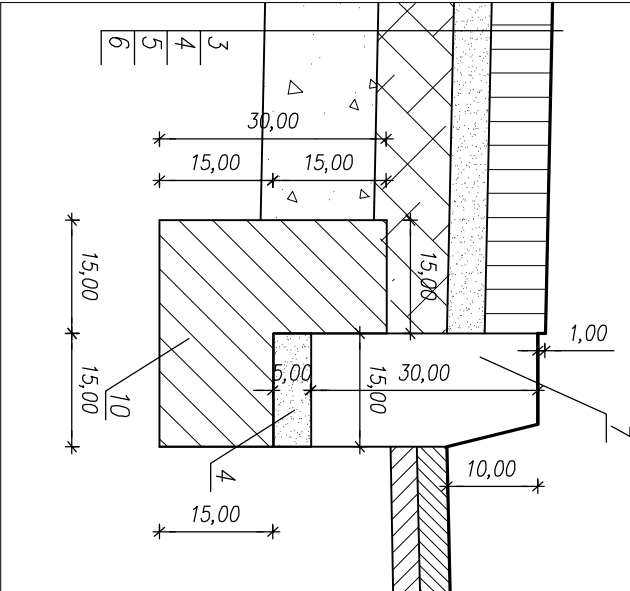
PRZEKRÓJ PRZES OPASKĘ



1. Warstwa ścierna z BA (AC 8S) gr. 4cm wg. WT-2 2014
2. Warstwa wyrównawcza z BA (AC 11W) wg. WT-2 2014 zgodnie z tabelą wyrównania
3. Kostka brukowa betonowa gr. 8cm
4. Podsypka cementowo-piaskowa 1:4 gr. 5cm
5. Warstwa z mieszanki zwięzłej cementem gr.15cm C1,5/2, wg.WT-5 2010
6. Kruszywo niewysoadzinowe grupy nośności G1–piasek drobno lub średnioziarnisty gr.15cm
7. Krawężnik betonowy 15x30x100 na ławie bet. z oporem – beton ławy C12/15 (B-15)
8. Obrzeże betonowe 8x30x100 na ławie bet. z oporem – beton ławy C12/15 (B-15)
9. Istniejąca nawierzchnia bitumiczna
10. ława betonowa C12/15

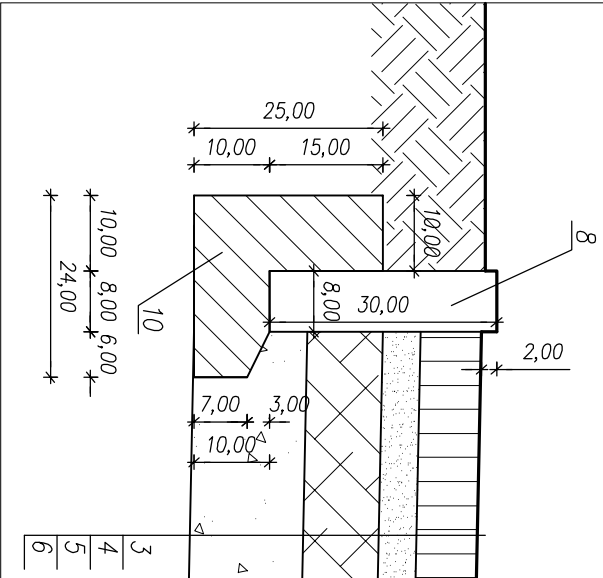
SZCZEGÓŁ "A"

skala 1:10



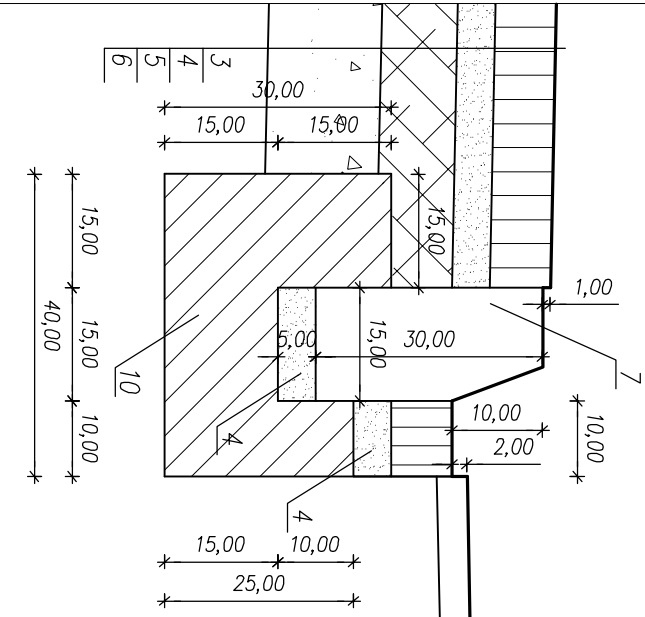
SZCZEGÓŁ "B"


skala 1:10



SZCZEGÓŁ "C"

skala 1:10



		98-300 Wieluń ul. Świeżej Barbary 26 tel./fax 43 / 8439341 tel.kom. 506 151 165		
Stadium: projekt budowlany		BRANŻA DROGOWA		
Adres inwestycji	Wieluń, dz. nr geod. 8, 120/1, 121, 122, obrzęb 6, gm. Wieluń			
Obiekt	PRZEBUDOWA DROGI GMINNEJ UL. ZACHODNIEJ W WIELUNIU			
Inwestor	Gmina Wieluń Pl. Kazimierza Wielkiego 1; 98-300 Wieluń			
Nazwa rysunku	PRZESKROJE KONSTRUKCYJNE			
FUNKCJA	imię i nazwisko nr uprawnień, izba	podpis		
Projektant	mgr inż. TOMASZ STASIAK spec.drog.do proj. bez ogr. upr.proj. L00/0872/P000/08 izba L00/BU/8+24/08			
Opracowanie	mgr inż. Aleksandra Gągał-Marciniak			
Skala: 1:10;1:50	Data opracowania	02.2018	Nr rysunku	D2